

**ROTH®**

ALUMINIUM  
longlife  
QUALITY



>> BARRIEREFREIE  
**SPIEGELMODULE**

# >> AUF EINEN BLICK INHALTSANGABE

DAS GRUNDPRINZIP: ROTH- SPIEGELMODULE	3	TIPP- KIPP	17
9° ALU- MODULSCHRANK	4	KIPPSPIEGEL	18
QUALITÄT MIT KONZEPT	5	SICHERHEITS-KIPPBESCHLAG	19
ÄSTHETISCHE QUALITÄT	6-7	HOHLKEHLEN- ALU- ABLAGE	20-21
OPTIONEN	8-9	QUALITÄT BEWÄHRT SICH	22
FARBENFROH	10-11	GARANTIERT IM SCHWARZWALD GEFERTIGT	23
DESIGN FÜR ALLE	12-13	FINGERRÜCKENSPENDER	24-25
VERRIEGELUNGSSYSTEME	14	MOBELI- MOBILE HALTEGRIFFE	26-27
ERWEITERUNGEN	15		
9° SCHRÄGSPIEGELELEMENT	16		

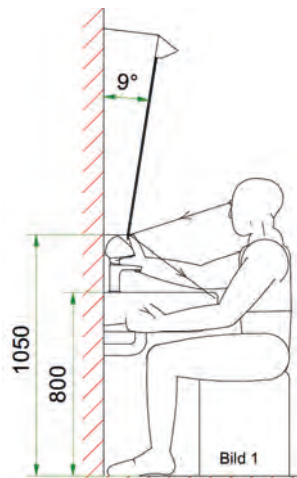
„Unsere barrierefreien Design für Alle-Lösungen werden mit Anwendern und Planern für alle Lebenslagen entwickelt.“ GF Dr. S. Roth

## >> DAS GRUNDPRINZIP

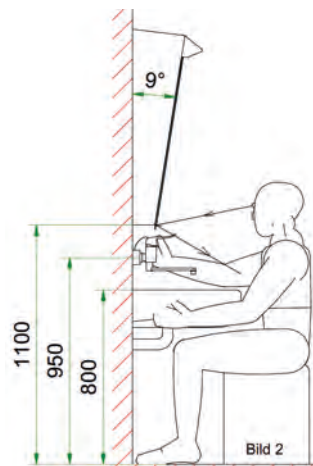
# ROTH-SPIEGELMODULE

Die Design für Alle-Lösungen punkten mit durchdachter Anwenderfreundlichkeit für alle Lebenslagen und für alle Generationen. Ob Vormauerung/Vorsatzschale, Wandarmatur oder Standarmatur - wir bieten das passende Produkt und begleiten Sie von der Planung bis zur termingerechten Lieferung. Wir finden für Ihre Bauweise die optimale Lösung. Durch die Spiegelneigung können sich auch kleine sitzende Personen gut sehen und ihre Utensilien durch die niedrige Zugriffshöhe selbstständig entnehmen, wodurch weniger Hilfe benötigt wird. Die dadurch erzielte Selbstständigkeit des sitzenden Benutzers spart wertvolle Zeit bei der Pflege und somit Kosten. Zusätzlich entfällt das Wegräumen der Utensilien von Waschbecken oder Ablage zum Reinigen. ROTH-Qualität rechnet sich immer.

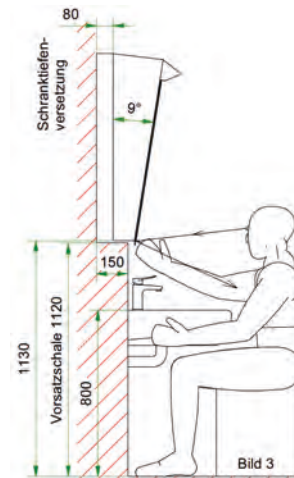
Anwendungsbeispiele des 9° Alu-Moduls in unterschiedlichen Waschplatzsituationen: nur 5% aller Frauen zwischen 16 und 60 Jahren sind kleiner als unsere Testperson (nach DIN 33402-2). Laut Barrierefrei DIN 18040-2 (DE) sollte die Waschbeckenoberkante max. 800 mm betragen.



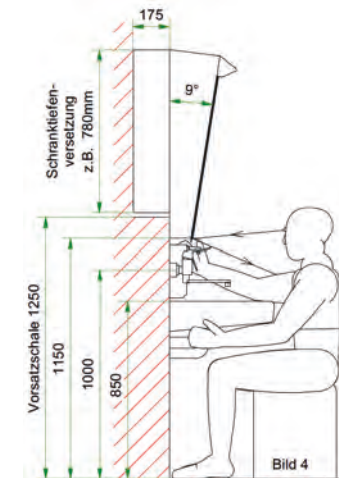
Standarmatur:  
Optimaler Aufbau, beste Sicht und Zugriffshöhe für kleine, sitzende Personen.  
Montagehöhe 1050 mm



Situation Wandarmatur:  
Gute Sicht und Zugriffshöhe für kleine, sitzende Personen.  
Montagehöhe 1100 mm



Situation niedrige Vorsatzschale und Standarmatur:  
Wir empfehlen das Zusatzelement "ROTH- Schranktiefenversetzung", damit die Türgriffe vor der Vorsatzschale stehen und bedient werden können.  
Montagehöhe 1130 mm



Situation hohe Vorsatzschale, Bauweise nicht nach DIN 18040-2:  
Wir empfehlen das Zusatzelement "ROTH-Schranktiefenversetzung", um den Spiegelschrank heruntersetzen zu können und eine gute Sicht und Zugriffshöhe zu ermöglichen.  
Montagehöhe z. B. 1150 mm





### 9° Alu-Modulschrank

- + Barrierefreie Sicht für sitzende und kleine Personen
- + Nachhaltiger, langlebiger und hygienischer Korpus
- + Design mit Platzvorteil durch Schrägfront
- + Edelstahlfachböden spülmaschinenfest
- + Leichte Erreichbarkeit der Utensilien
- + Flexible Innenausstattung
- + Doppelspiegeltüre außen/innen
- + Einzelmodule oder mehrtürlich
- + Mit oder ohne Prisma-Leuchte IP34

## >> DESIGN MIT PLATZVORTEIL

# 9° ALU-MODULSCHRANK

Barrierefrei für Groß und Klein. Die 9°-geneigte Spiegelfront verlängert das Spiegelbild nach unten, so dass sich kleine, sitzende Personen komfortabel sehen können; andererseits ermöglicht der lange Spiegel mit 800 mm Bauhöhe gute Sicht für große stehende Personen. Die Schrägfront vergrößert zudem die Stauraumtiefe, wodurch sich oben größere Gegenstände wie Kulturbeutel oder Pflegeartikel besser verstauen lassen.

Vorteil: Die Doppel-Spiegeltür kann während des Waschvorgangs für den Benutzer geöffnet bleiben, denn auf der geschlossenen Seite, ist es dem Benutzer weiterhin möglich, sich im Spiegel zu be-

trachten. Eine angenehm niedrige Zugriffshöhe erleichtert die Erreichbarkeit der im Schrank deponierten Gegenstände. Pflegende werden entlastet und sparen Zeit.

Der 9° Alu-Modul-Schrank ist in verschiedenen Ausführungen erhältlich: mit Prisma-Leuchte mit einer Gesamthöhe von 900 mm oder ohne Leuchte mit einer Gesamthöhe von 800 mm. Ohne Leuchte ist der Schrank ideal für den duschnahen Bereich.

Die opalweiße Prisma-Leuchte (IP34) sorgt mit wechselbarem LED-Leuchtmittel für eine blendfreie und lumenstarke Waschplatz- und Deckenaufhellung.

ROTH Best. Nr.	Artikel	Maße B x H x T in mm
10093580-RL	9° Alu-Modulschrank 2-türig, weiß RAL 9016 beschichtet, ohne Leuchte	2x 350 x 800 x 110/230
10493590-RL	9° Alu-Modulschrank 2-türig, weiß RAL 9016 beschichtet, Prisma-Leuchte, LED 25 Watt, IP34	2x 350 x 900 x 110/240 (inkl. Leuchte 330)

# QUALITÄT MIT KONZEPT

>> VIEL PLATZ UND FLEXIBILITÄT



## Edelstahlfachböden

- + entnehmbar
- + spülmaschinenfest
- + doppelte Kantung zur sicheren Fixierung
- + geräuschkämpfende Bodenträger



## Außen- und Innenspiegeltüre

- + ermöglicht 180°- Ansicht



## Robuste Türscharniere

- + LONGLIFE - Qualität







9° Alu-Modul, 1-türig

- + Mit oder ohne Prisma-Leuchte IP34
- + Kostengünstig für Einbettzimmer
- + Module mit Breiten 350 mm oder 400 mm
- + Türanschlag wahlweise rechts/links
- + Kombination beliebig vieler Einzelmodule



ROTH Best. Nr.	Artikel	Maße B x H x T in mm
10093580-L	9° Alu-Modulschrank 1-türig, weiß RAL 9016 beschichtet, ohne Leuchte, Scharnier links	350 x 800 x 110/230
10094080-L	9° Alu-Modulschrank 1-türig, weiß RAL 9016 beschichtet, ohne Leuchte, Scharnier links	400 x 800 x 110/230
10494090-L	9° Alu-Modulschrank 1-türig, weiß RAL 9016 beschichtet, Prisma-Leuchte, LED 12 Watt, IP34	400 x 900 x 110/240 (inkl. Leuchte 330)

Bei der Bestellung: Scharnier Rechts, bitte (-R) angeben. Für einen Alu-Modulschrank in der Farbe Schwarz, bitte (S) angeben.

## >> ÄSTHETISCHE QUALITÄT

# 9° SPIEGELMODUL

Die einzelnen Module in 350 oder 400 mm Breite sind für ein Einzelzimmer konzipiert. Dank Innenverspiegelung kann man sich gut bei geöffnetem Schrank seitlich sehen und die benötigten Accessoires können zeitgleich entnommen werden. So muss die Spiegeltür nicht zuerst geschlossen werden, um sich im Spiegel betrachten zu können.

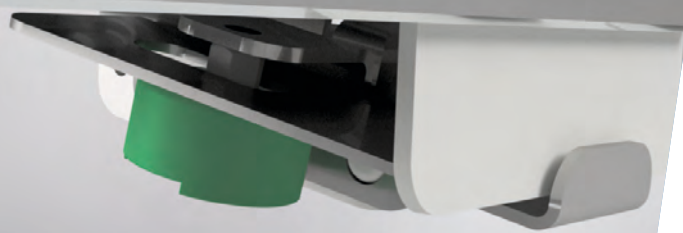
Das 400 mm breite Modul ist in verschiedenen Ausführungen erhältlich: mit Prisma-Leuchte und einer Gesamthöhe von 900 mm oder ohne Leuchte mit einer Gesamthöhe von 800 mm. Ohne Leuchte ist das Modul ideal für den duschnahen Bereich. Die opalweiße Prisma-Leuchte (IP34) sorgt mit wechselbarem LED-Leuchtmittel für eine blendfreie und lumenstarke Waschplatz- und Deckenaufhellung.

ROTH Best. Nr.	Artikel	Maße B x H x T in mm
10093580-LS	9° Alu-Modulschrank 1-türig, schwarz RAL 9005 beschichtet, ohne Leuchte, Scharnier links	350 x 800 x 110/230
10094080-LS	9° Alu-Modulschrank 1-türig, weiß RAL 9016 beschichtet, ohne Leuchte, Scharnier links	400 x 800 x 110/230
10494090-LS	9° Alu-Modulschrank 1-türig, weiß RAL 9016 beschichtet, Prisma-Leuchte, LED 12 Watt, IP34	400 x 900 x 110/240 (inkl. Leuchte 330)

Bei der Bestellung: Scharnier Rechts, bitte (-R) angeben.

## Optionen

- + Korpus farbig nach RAL bestellbar
- + Spiegel stahlgepanzert
- + Innensteckdose
- + Belüftungslochung im Edelstahlfachboden
- + Verriegelungssysteme
- + Papiertuchspender
- + Klemmhaken
- + Andere Neigungswinkel auf Anfrage



Verriegelungssysteme (siehe S.14)

## >> SIE HABEN DIE WAHL OPTIONEN

### Zusätzlicher Ablageplatz unter dem Schrank

Eine Kantung im Frontbereich verhindert das Herabrollen runder Gegenstände

(siehe dazu S. 15)



### Papierspender

- + nachträgliche Bestückung möglich
- + werkzeugloser Wechsel zwischen Fachboden und Papierspender



### Fachböden mit Belüftungslochung

- + bessere, hygienische Trocknung von z. B. Waschlappen





# >> AUS DER PRAXIS IMMER PASSEND



**Innensteckdose**



**Klemmhaken**

- + zum Aufhängen oder Klemmen von Waschlappen oder Handtuch
- + Motiv Füße oder Gesicht



**Griffe mit Farbwahl**

So erkennt jeder Benutzer entsprechend der Farbe seine Schrankseite

(halbrund)  
Durchmesser 40 mm

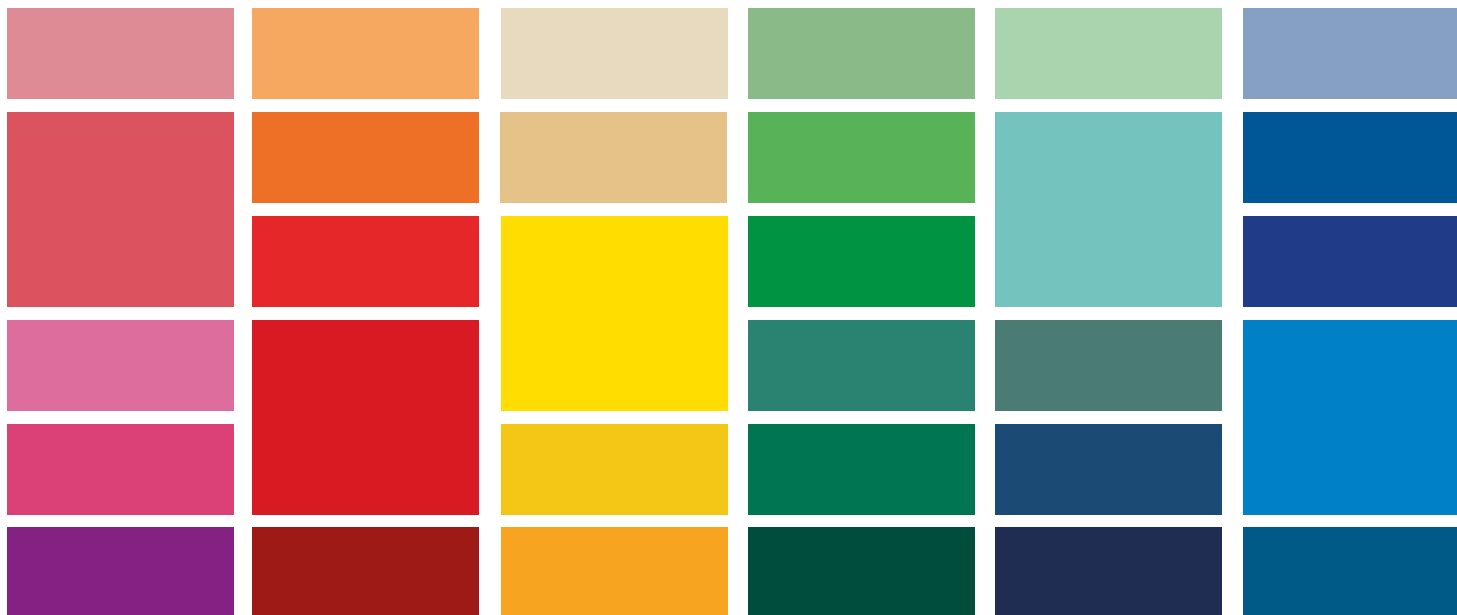


## >> WERTIG UND LANGLEBIG

- geeignet für
- + Krankenhäuser
  - + Psychiatrien (stahlgepanzerte Version)
  - + Pflegeheime
  - + Kindergärten
  - + Jugendherbergen
  - + öffentliche Einrichtungen

# DIE RICHTIGE KOMBINATION

>> FARBEN ALS ORIENTIERUNG



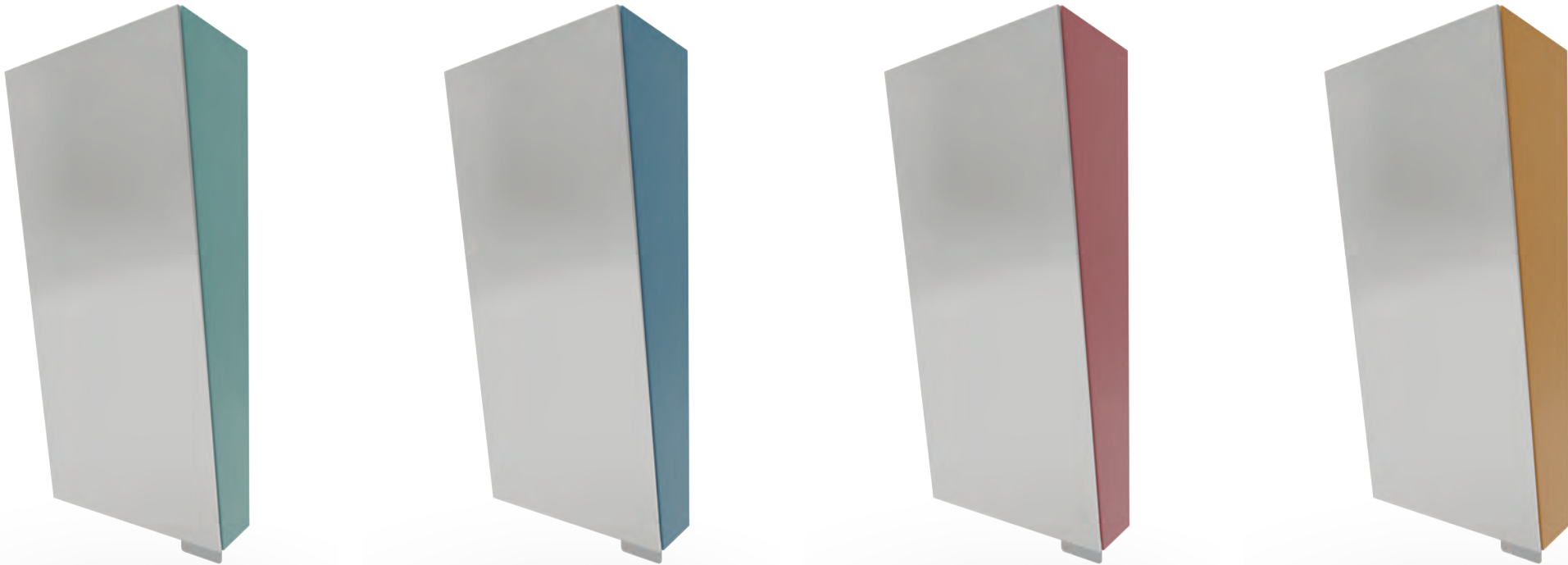
Sie haben die Wahl.

Farben können z. B. in Krankenhäusern oder Pflegeheimen der Orientierung des Patienten und dem Wohlbefinden dienen.

Ansprechend: Die richtige Kombination der Farben als passendes Detail Ihrer Gesamtgestaltung

>> FARBENFROH

# 9° SPIEGELMODULE



Die Module werden auf Wunsch, gegen Mehrpreis, auch in vielen anderen RAL- Farben innen und außen beschichtet. So kann eine Individualisierung und optische Anpassung an die jeweilige Einrichtung, ob in Pflegeheim, Krankenhaus oder Privatbau vorgenommen werden.

Profitieren Sie von der Gestaltungsvielfalt und Flexibilität dieses Modulsystems.





- + Optimale Sicht für Kinder
- + Günstige Zugriffshöhe
- + Barrierefreie Sicht für sitzende und kleine Personen
- + Nachhaltiger, langlebiger und hygienischer Korpus
- + Design mit Platzvorteil durch Schrägfront
- + Edelstahlfachböden spülmaschinenfest
- + Leichte Erreichbarkeit der Utensilien
- + Flexible Innenausstattung
- + Doppelspiegeltüre außen/innen
- + Einzelmodule oder mehrtürlich
- + Mit oder ohne Prisma-Leuchte IP34

## >> DESIGN FÜR ALLE 9° SPIEGELMODUL

Für alle Generationen. Kleine Personen können sich sitzend im Spiegel sehen. Stehend können sie sich von Kopf bis Fuß betrachten.

Optionale Einhängesegmente mit Verlängerung nach unten (Beispiele siehe Seite 15) erleichtern den Zugriff auch für die Kleinsten.

Die Selbständigkeit wird wesentlich gefördert.

Durch die vielseitigen Möglichkeiten der individuellen Zusammenstellung von Größe, flexibler Innenausstattung, Beleuchtung und Farben ist das Modulsystem für Ihr Objekt oder den häuslichen Bedarf passend lieferbar.

ROTH Best. Nr.	Artikel	Maße B x H x T in mm
10093580-RL	9° Alu-Modulschrank 2-türig, weiß RAL 9016 beschichtet ohne Leuchte	2x 350 x 800 x 110/230
10493590-RL	9° Alu-Modulschrank 2-türig, weiß RAL 9016 beschichtet, Prisma-Leuchte, LED 25 Watt, IP34	2x 350 x 900 x 110/240 (inkl. Leuchte 330)

# BESTE SICHT

>> IN ALLEN LEBENSLAGEN





- + Sichere Verriegelung der Türen
- + 2-stufig
- + Nachrüstbar
- + Für demente Personen
- + Geeignet für Psychiatrien

## >> SICHER UND NUTZERORIENTIERT VERRIEGELUNGSSYSTEME



Das Sicherungssystem ist 2-stufig lieferbar und problemlos nachrüstbar.

### Basisversion Stufe 1:

Blockieren des Griffs durch Anklappen des Verriegelungssystems. Öffnen durch Drücken des Schnappverschlusses.



### Erweiterung Stufe 2:

Zusätzliches Blockieren und/oder Öffnen der Basisversion mittels Segufix-System.

Wahlweise SEGUFIX®-Magnetschloss (schwarz) oder SEGUFIX®-Drehpatentschloss (grün).

ROTH Best. Nr.	Artikel
10090010	Verriegelungssystem mit Bolzen für SEGUFIX®-Magnetschloss , schwarz
10090011	Verriegelungssystem mit Bolzen für SEGUFIX®-Drehpatentschloss , grün



# ERWEITERUNGEN

>> VIEL PLATZ UND FLEXIBILITÄT



Die standardmäßigen Einhängesegmente aus Edelstahl können schnell und werkzeuglos gegen Edelstahlfachböden ausgetauscht werden

Im unteren Bereich wird dadurch der Zugriff erleichtert



Edelstahlfachböden und Einhängesegmente sind spülmaschinenfest



Bei halber Fachbreite des Einhängesegmentes kann das Fach sowohl für die ganze Höhe des Bereiches als auch für die kleinen Teile optimal genutzt werden



>> PRAKTISCH

- + Individuelle Platznutzung
- + Schnelles Einsetzen der Einhängesegmente
- + spülmaschinenfest



- + Barrierefrei durch optimalen Neigungswinkel
- + Einfache Reinigung
- + Seitenteile aus verzinktem Stahlblech
- + Weiß RAL 9016 beschichtet
- + mit oder ohne Prisma-Leuchte IP35
- + Montagehöhe beliebig, z. B. 900 – 1200 mm
- + Optional: Sicherheitsspiegel mit Stahlpanzerung
- + Optional: Farben nach RAL

## >> BARRIEREFREI 9°SCHRÄGSPIEGELELEMENT

Dieses Schrägspiegelement ist eine geniale und günstige Alternative zum Schrägfrontspiegelschrank. Durch den langgezogenen Spiegel haben sowohl sitzende als auch stehende Personen einen guten Blick auf ihren ganzen Oberkörper.

Profitieren Sie von der barrierefreien, vorgege-

benen Spiegelneigung. Das Element ist mit oder ohne Leuchte erhältlich. Ohne Leuchte ideal für den duschnahen Bereich. Die opalweiße Prisma-Leuchte (IP35) sorgt mit wechselbarem LED-Leuchtmittel für eine blendfreie und lumenstarke Waschplatz- und Deckenaufhellung.

ROTH Best. Nr.	Artikel	Maße B x H x T in mm
09170441	9° Schrägspiegelement, Prisma-Leuchte, 12 Watt, LED	403 x 1000 x 230
09170442	9° Schrägspiegelement, Prisma-Leuchte, 18 Watt, LED	503 x 1000 x 230
09170444	9° Schrägspiegelement, Prisma-Leuchte, 25 Watt, LED	603 x 1000 x 230
09170411	9° Schrägspiegelement ohne Leuchte	403 x 1000 x 140
09170413	9° Schrägspiegelement ohne Leuchte	603 x 1000 x 140

- + Verdeckter Beschlag aus Edelstahl
- + Spiegelgröße bis max. 1 m<sup>2</sup>
- + Kippwinkel max. 20°
- + Wandabstand 70 mm
- + Kann zwischen 2 Regalen eingebaut werden
- + Optional: Sicherheitsspiegel mit Stahlpanzerung
- + Optional: Prisma-Leuchte IP34

## >> EIN KLEINER TIPP

# TIPP-KIPP

Leichtes Tippen gegen den unteren Spiegelbereich ist ausreichend, um diesen Beschlag kippen zu können. So können sich auch kleine Kinder oder sitzende Personen bequem im Spiegel sehen.

Zum Senkrechtstellen genügt ein leichter Druck gegen den oberen Spiegelbereich. Der Beschlag kann für beliebige Spiegelformate mit den Mindest-

maßen 450 x 500 mm (schmal 350 x 300 mm) nachgerüstet werden. Bei runden oder ovalen Spiegeln muss der Ø 675 mm beachtet werden (bzw. schmal Ø 465 mm).

Die Spiegelträgerplatte ist selbstklebend und kann beschädigungsfrei von der Wippe abgenommen werden.

ROTH Best. Nr.	Artikel	Maße B x H x T in mm
90080	Tipp-Kipp (ohne Spiegel)	450 x 500 x 70
90083	Tipp-Kipp schmal (ohne Spiegel)	350 x 300 x 70
80917	ROTH-Sicherheitsspiegel mit Stahlpanzerung	600 x 600
80926	ROTH-Sicherheitsspiegel mit Stahlpanzerung	600 x 900
90016	Prisma-Leuchte, wechselbares LED-Leuchtmittel, 25 Watt, IP34	600 x 98 x 90







- + Beschlag aus gebürstetem Edelstahl
- + Spiegelgröße bis ca. 0,5 m<sup>2</sup>
- + Kippwinkel max. 30°
- + Montagehöhe ca. 1200 – 1300 mm
- + Optional: Sicherheitsspiegel mit Stahlpanzerung

## >> MIT BETÄTIGUNGSARM KIPPSPIEGEL

Der Kippspiegel mit dem gut zu greifenden Betätigungsarm lässt sich leichtgängig von 0° - 30° selbsthaltend einstellen.

Der Endanschlag kann stufenlos eingestellt werden. So lässt sich dieser Kippspiegel - einfach, intuitiv und schnell - den Größenunterschieden der unter-

schiedlichsten Benutzer anpassen.

Der Betätigungsarm ist auch von Rollstuhlfahrern gut zu erreichen und kann links, rechts, sowie beidseitig montiert werden.

ROTH Best. Nr.	Artikel	Maße B x H x T in mm
90350	Kippspiegel mit Betätigungsarm	600 x 500 x 30
90360	Kippspiegel mit Betätigungsarm	600 x 600 x 30
90016	Prisma-Leuchte, wechselbares LED-Leuchtmittel, 25 Watt, IP34	600 x 98 x 90

- + Beschlag aus gebürstetem Edelstahl
- + Spiegelgröße bis ca. 0,5 m<sup>2</sup>
- + Kippwinkel max. 30°
- + Montagehöhe ca. 1000 – 1300 mm
- + Optional: Sicherheitsspiegel mit Stahlpanzerung
- + Optional: Prisma-Leuchte IP34

## >> MIT SICHERHEIT SICHERHEITS-KIPPBESCHLAG

Der Sicherheits- Kippbeschlag aus Edelstahl, mit 225 mm hoher Spiegelaufnahme, die auch als Griffteil verwendet wird, kann problemlos mit Ihrem vorhandenen Spiegel kombiniert werden. So haben Sie mit nur geringem Aufwand einen Kippspiegel. Der Endanschlag ist stufenlos einstellbar.

Spiegel und Beschlag sind durch eine Selbstklebeschicht diebstahlgesichert.

Wir empfehlen lange hochformatige Spiegel, da diese bei Einstellung auf ca. 10°, für sitzende und stehende Personen gleichermaßen verwendet werden können - ohne häufig umgestellt werden zu müssen.

ROTH Best. Nr.	Artikel	Maße B x H x T in mm
90001	Sicherheits-Kippbeschlag (Edelstahl gebürstet) ohne Spiegel	40 x 300 x 30
80917	ROTH-Sicherheitsspiegel mit Stahlpanzerung	600 x 600
90016	Prisma-Leuchte, wechselbares LED-Leuchtmittel, 25 Watt, IP34	600 x 98 x 90





- + Alu- Profil, eloxiert, silberfarben
- + Nutztiefe 155 mm
- + Angeformte Spiegelauflage
- + Ungeteilte Längen bis 6000 mm möglich
- + Montagehöhe beliebig, z. B. 1100 - 1300 mm
- + Montage an verdeckter Aufnahmeschiene

>> GEBRAUCHSTAUGLICH

## HOHLKEHLEN-ALU-ABLAGE

Diese Ablage findet ihren Einsatz nicht nur in Bädern, sondern auch in Schwesternzimmern, OPs und Umkleieräumen, mit oder ohne Spiegel.

Gegenstände können aufgrund leicht zur Wand geneigter Ablagefläche nicht herunterrollen.

Die angeformte Spiegelauflage verleiht der Ablage einen harmonischen Übergang zur Spiegelfläche und läßt für Schmutzränder keinen Raum.

ROTH Best. Nr.	Artikel	Maße B x H x T in mm
1110809	Hohlkehlen-Alu-Ablage	500 x 155 x 40
1110801	Hohlkehlen-Alu-Ablage	600 x 155 x 40
1110802	Hohlkehlen-Alu-Ablage	700 x 155 x 40
1110803	Hohlkehlen-Alu-Ablage	800 x 155 x 40



>> FORMSCHÖN

# HOHLKEHLEN-ALU-ABLAGE

Zwischen Waschbecken und Hohlkehlen-Alu-Ablage lassen sich ROTH-Fingerrückenspender anbringen. Dies ist aufgrund der besonders platzsparenden Konstruktion dieser Spender möglich.

ROTH Best. Nr.	Artikel	Maße B x H x T in mm
113445F	Klemmhaken Motiv Füße (selbstklebend)	50 x 45 x 70
113446G	Klemmhaken Motiv Gesicht (selbstklebend)	50 x 45 x 70

Waschlappen oder Handtücher können aufgehängt oder einfach in den Schlitz eingesteckt und wieder abgezogen werden. Optimal für Personen mit eingeschränkter Handfunktion.

Dank sinnfälligem Motiv ist sofort erkennbar, ob es ein Waschlappen für den Kopf oder die Füße ist.

Besonderheit: Die Klemmhaken sind selbstklebend ausgerüstet.



# QUALITÄT

## >> QUALITÄT BEWÄHRT SICH

Nachhaltige Rohstoffe und durchdachte Fertigungsverfahren prägen die Qualität der erprobten barrierefreien Spiegel-Modulsysteme.

Unser Ziel ist, dem Anwender ein hochwertiges Produkt anzubieten, welches optimal auf sowohl universelle, als auch individuelle Bedürfnisse angepasst ist. Ob für Kinder, Erwachsene oder Personen mit Handicap, im eigenen Zuhause, im Krankenhaus oder Pflegeheim, die Flexibilität der barrierefreien Modulreihen wird jedem Nutzer ein bereichernder und unverzichtbarer Alltagsbegleiter sein. Die Symbiose von anpassungsfähigem, zeitlosem "Design für Alle" und optimierter Funktion bilden hierfür die Grundlage.

Die verwendeten Materialien, wie primid-pulverbeschichtetes Aluminium und gebürsteter Edelstahl verhindern ein Verziehen des Moduls im Bad. Sie bieten einen langlebigen Einsatz und ein Hygieneplus auch in exponierten Einrichtungen.

Einfaches Reinigen mit allen gängigen Säuren und Laugen in üblichen Konzentrationen gemäß Krank-

enhausreinigungs- DIN 13063 2021 Pos.3.7.1.

Die spülmaschinenfesten Einlegeböden und Einhängesegmente lassen sich leicht herausnehmen und flexibel umsetzen.

Alle Schrägspiegelmodule übertreffen die Schutzziele der DIN 18040 weit, indem sie die Hygiene-Eigenschaften einerseits erfüllen, sowie die uneingeschränkte Rollstuhleignung gewährleisten. Zudem ermöglicht das nach unten verlängerte Spiegelbild, vielen eingeschränkten Personen, das selbständige Pflegen vor dem Spiegel.

Unsere anwenderfreundlichen Design für Alle-Lösungen wurden mit Anwendern und Planern für alle Lebenslagen entwickelt.

# GARANTIE

## >> GARANTIERT IM SCHWARZWALD GEFERTIGT

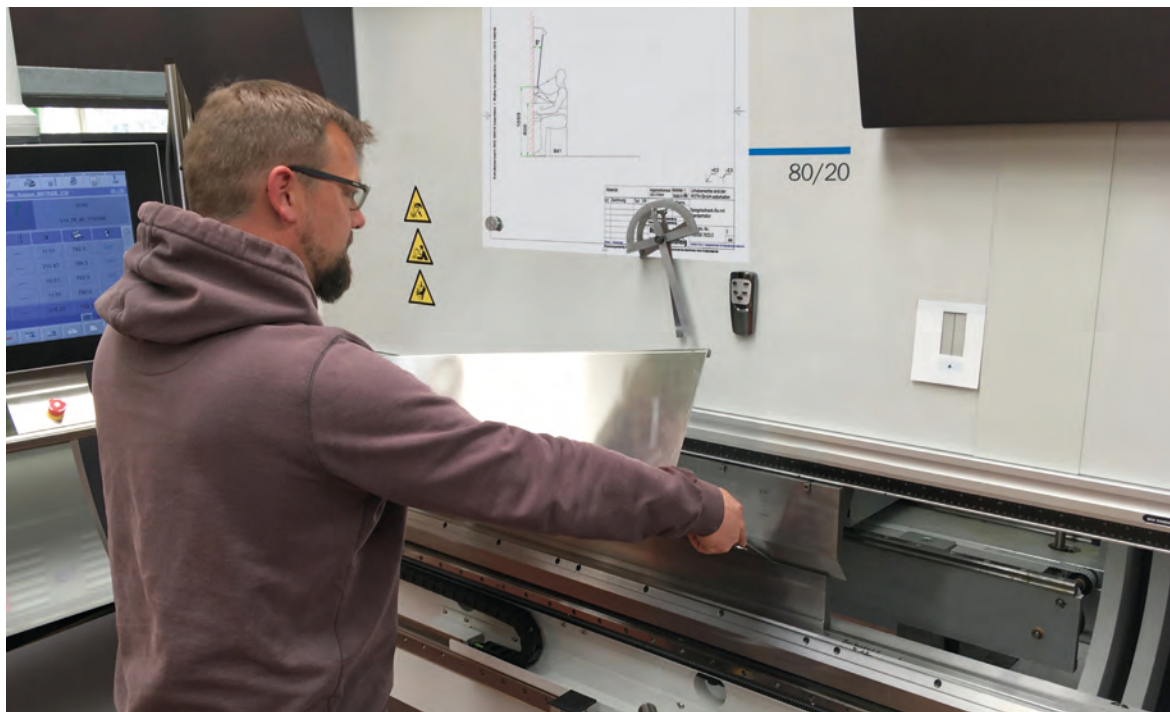
Profitieren Sie von patentem schwäbischem Erfindergeist und von unserer in vielen Großprojekten gewonnenen Erfahrung.

Seit dem Beginn im Jahre 1958, als der schwer an Gicht erkrankte Architekt Willy Roth den ersten Spiegelschrank mit Schiebespiegel und Kippspiegel als Patent angemeldet hat, entwickeln und fertigen wir, bereits in dritter Generation, mit einem dynamischen Team und modernsten Fertigungsmethoden barrierefreie Modulsysteme.

Am Produktionsstandort im Schwarzwald streben

wir nach technischer Innovation und setzen täglich alles daran, unseren Kunden nachhaltige Qualität für alle Lebenslagen und für alle Generationen zu bieten. Dabei nehmen die Verwendung von hochwertigen Materialien sowie eine erfahrungsbasierte Nutzen-Kosten-Abwägung einen wichtigen Platz ein.

Egal ob regional, national oder international - wir bieten hochwertige Produkte, die optimal an individuelle wie auch universelle Bedürfnisse angepasst sind.







- + 1-Hand-Schnellzugriff in jeder Position
- + Unfallschutz im Gesichtsfeld: der ROTH-Bedienhebel weist nach unten
- + Vielseitige Befestigungsmöglichkeiten mit Kleber, Vakuum, Magneten oder Schrauben
- + Selbstklebende Positionierung auf Türen und Glasfasertapete
- + Spülmaschinenfest
- + Sterilisierbar

# FINGERRÜCKENSPENDER

## >> 72 % WENIGER KEIME AM BEDIENHEBEL

Am Bedienhebel des ROTH-Fingerrückenspenders lassen sich 72% weniger Keime nachweisen. Beim ROTH-Fingerrückenspender bewegen die kontaktärmeren Finger des Handrückens den Betätigungsbügel des Spenders. Resultat: 72% weniger Keime am Hebel.

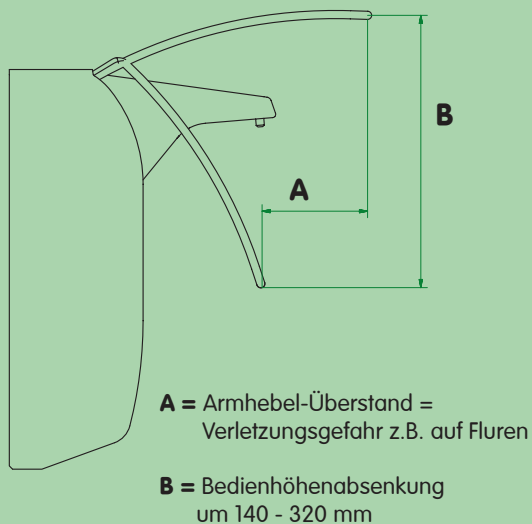
Aufgrund der „Betätigung gegen die Wand“ wirkt weit weniger Last auf die Befestigung (kleinere Dübelbelastung) der Spenderaufhängung als bei den üblichen Armhebel-Spendern.

Beim ROTH-Fingerrückenspender entfällt der sonst übliche überstehende Armhebel. Die Verletzungs-

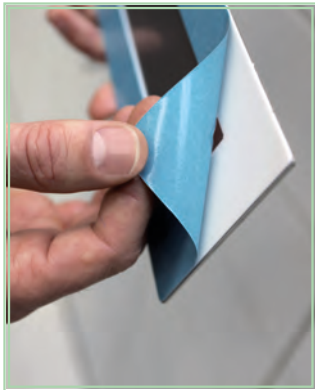
gefahr wird deutlich reduziert.

So ist dieser Spender nicht nur vielerorts montierbar, sondern kann z. B. auf Fluren bedenkenlos eingesetzt werden, da es keinen gefährlich überstehenden Hebel gibt. Siehe dazu barrierefrei DIN 18040 5.3.5 „Hebel soll nach unten weisen...“.

Mit der Absenkung der Bedienhöhe um 140 mm auf max. 1050 mm Fußbodenoberkante, ist das Schutzziel der DIN 18040 2010 Pos. 4.5.2 problemlos erfüllt.



## >> EINFACH UND SCHNELL MONTIERT



Selbstklebend. Schnell und effektiv auf Fliese, Spiegel- und Möbelstücken.



Mit hygienischer und verdeckter Edelstahlrückwandplatte.



Einfach einhängen. Auf Wunsch mit SEGUFIX-Verschluss-System und Flaschensperre.



Kinderleichte und intuitive Bedienung.

ROTH Best. Nr.	Artikel
12 10 21 54	500 ml-Fingerrückenspender Typ IMP mit nach vorn herausziehbarer Pumpe kombinierbar mit Mobilhalter oder Edelstahlrückwand (mitbestellen!)
12 10 21 72	Befestigung flächenplane ROTH-Edelstahlrückwand + Magnet zum Anschrauben
12 10 21 73	Befestigung flächenplane ROTH-Edelstahlrückwand + Magnet, selbstklebend z.B. für Fliesen, Spiegel, lackierte beschichtete Möbel u.ä. - nicht schraubbar!



Mobile Hilfen für die Pflege  
- schnell und einfach.



### Mobeli - das innovative Original

Das patentierte System Mobeli von ROTH ist eine praktische Hilfe, die sich im Alltag von behinderten und älteren Menschen bewährt hat. Die mobilen Griffe sind schnell und komfortabel anzubringen und ebenso leicht wieder zu lösen. Die beiden Saugköpfe mit je 120 mm Durchmesser einfach auf eine plane, poredichte Fläche andrücken, die Vakuum-Kipphebel umlegen - fertig. Mobeli Haltegriffe sind konform mit der Verordnung (EU) 2017/745 über Medizinprodukte.

Sie sind hervorragend verarbeitet und vom TÜV-Süd geprüft, haben eine enorm hohe Haftkraft und sind in unterschiedlichen Längen erhältlich. Sie sind für ein maximales Benutzergewicht von 75 bis zu 160 kg - je nach Modell - geeignet.

Entwicklungsfreude, durchgängig geprüfte Qualität und ein offenes Ohr für unsere Kunden - das macht Mobeli zu dem was es ist: Das innovative Original.



Diese Innovation der Mobeli Haltegriffe ist schlicht revolutionär: Der erste Haltegriff, bei dem permanent der Vakuumzustand - und damit die Haftkraft - gemessen wird.

Denn die Mobeli Sicherheitswippe prüft kontinuierlich das Vakuum. Ist die Warn-Wippe im Hebel versenkt, stimmt die Haftkraft und der Griff ist maximal belastbar. Fährt die Warn-Wippe aus und der rote Wippenrand wird sicht- und tastbar, muss der Mobeli Haltegriff gelöst und erneut angesaugt werden.

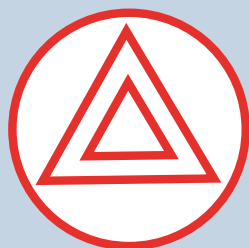
Mobeli Haltegriffe sind somit auch für Personen mit Sehschwäche geeignet, denn die Warn-Wippe ist bei Vakuumverlust gut tastbar. Diese visuelle und taktile (Zwei-Sinne-Prinzip) Erkennbarkeit erfüllt damit die Schutzziele der DIN 18040:2010.

Fordern Sie unsere Mobeli Broschüre an.





Die Sicherheit im Blick.



Die Sicherheit im Blick.

1. Winkelverstellbarer Handlauf
2. QuattroPlus
3. Ihr Logo am Haltegriff
4. Teleskopspiegel
5. Mobiler Spender
6. Gehstockhalter
7. Sicht- und Spritzschutz
8. Brausepositionierer
9. CHROM LOOK Haltegriff
10. QuattroPower Stütz
11. Teleskopgriff



Best. Nr. 14002 21 S





# ROTH®

## Sanitärprogramme

ROTH GmbH  
Kohlbergstr. 5  
D-72213 Altensteig

[www.roth.gmbh](http://www.roth.gmbh)  
[info@roth.gmbh](mailto:info@roth.gmbh)

Telefon +49 (0) 7453 9381-0  
Fax +49 (0) 7453 9381-23



Roth Pflegemappe M129.23.01 PTL  
Änderungen vorbehalten!

